

AUSSTELLUNG

In der Ausstellung „Landschaften - Brucker Maler: Bilder – Vorbilder - Zeitgenossen“ gibt das Stadtmuseum Fürstenfeldbruck mit über 80 Gemälden, Studien und Skizzen von 40 verschiedenen Künstlern einen Überblick über die Entwicklung der Landschaftsmalerei des ausgehenden 19. und beginnenden 20. Jahrhunderts.

„Brucker Maler“ wie Karl Robiczek, Adolf Des Coudres, Franz Gräbel, Fritz Behrendt, Max Landschreiber, Otto Kubel oder Henrik Moor treten hier in Dialog zu führenden Vertretern der „Münchener Schule“ wie Adolf Lier, Friedrich Voltz, aber auch dem Karlsruher Akademieprofessor Georg Schönlauer, einem Lehrer Adolf Des Coudres. Durch das Aufeinandertreffen ergeben sich interessante Berührungspunkte, thematische Überschneidungen, aber auch stilistische Unterschiede, und es zeigt sich die eine oder andere persönliche Verbindung.

Öffnungszeiten:

Dienstag bis Samstag 13 – 17 Uhr
Sonntag und Feiertage 11 – 17 Uhr
Gruppen auch außerhalb der regulären Öffnungszeiten

Kosten:

Gruppen-Führung (1 Std.) 60,00 €
Kinder-Führung (1 Std.) 30,00 €
Führung mit Workshop (2 Std.) 60,00 €
jeweils zzgl. Eintritt

Materialkosten Workshop

-Kindergarten/Schule (pauschal) 10,00 €
-Sonstige (pro Person) 1,00 €
Kindergeburtstag (2½ Std.) 100,00 €
Wochenend-Zuschlag 10,00 €

Eintrittspreise bei Führungen:

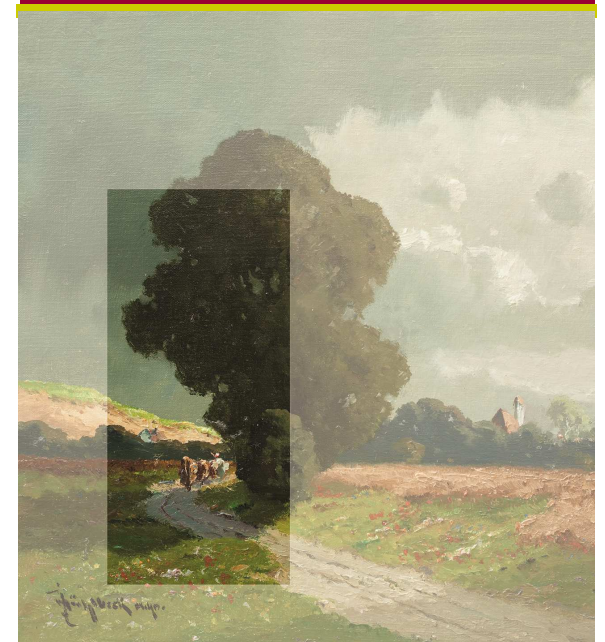
Gruppen (pro Person) 2,50 €
Schüler 1,00 €
Kindergartenkinder Eintritt frei

Informationen und Buchungen:

Stadtmuseum Fürstenfeldbruck
Kloster Fürstenfeld
82256 Fürstenfeldbruck
Tel. 08141/61130
Fax 08141/611333
stadtmuseum@fuerstenfeldbruck.de
www.stadtmuseumffb.de

Landschaften

Brucker Maler
Bilder – Vorbilder
Zeitgenossen



Führungen und Workshops

24. November 2011 bis 25. März 2012



FÜHRUNGEN FÜR KINDER UND JUGENDLICHE

Zur Ausstellung bieten wir altersgerechte Führungen an:

Leinwand, Farbe & Co – Wie wird Kunst gemacht?

Wir lernen mit allen Sinnen Materialien und Techniken kennen, erfahren, warum Farben warm oder kalt sein können und woraus sie gemacht werden.
(Kindergarten bis 2. Klasse)

Tannengrün und Sonnengelb – den Landschaftsfarben auf der Spur

Vor gut 100 Jahren gingen Künstler in die Natur um dort zu malen. Wir schauen ihnen über die Schulter, lernen ihre Utensilien und Malweisen kennen und entdecken die Farben der Jahreszeiten.
(ab 3. Klasse)



Himmel und Erde – Landschaften in Szene gesetzt

Wir erkunden die Strömungen der Landschaftsmalerei am beginnenden 20. Jahrhundert und bringen die Bilder durch kreatives Schreiben zum Sprechen.
(ab 5. Klasse)

WORKSHOPS FÜR KINDER UND JUGENDLICHE

Im Anschluss an die Führung bieten wir folgende Workshops an:



Wolkenzauberer am Werk
Wolkenbilder selbst gemalt
(Kindergarten bis 2. Klasse)

Mal-Atelier
Landschaften an der Staffelei in Szene gesetzt
(ab Kindergarten)

Landschaft am laufenden Meter
Gemeinsam ein meterlanges Landschaftsbild für das Klassenzimmer malen
(ab 3. Klasse)

ÖFFENTLICHE FÜHRUNGSTERMINE

Erwachsenen-Führungen

Samstag	26. November	15.00 Uhr
Samstag	28. Januar	15.00 Uhr
Samstag	25. Februar	15.00 Uhr

Weitere Termine siehe Tagespresse
Dauer: ca. 1 Stunde
Kosten: 5,00 € pro Person (incl. Eintritt)

Kinder-Führungen mit Workshop (ab 6 Jahre)

Samstag	26. November	13.00 Uhr	Tannengrün und Sonnengelb mit Mal-Atelier
Samstag	28. Januar	13.00 Uhr	Mammut & Co mit Steinzeit-Werkstatt
Samstag	25. Februar	13.00 Uhr	Leinwand, Farbe & Co mit Farb-Werkstatt
Samstag	31. März	13.00 Uhr	Kloster Fürstentfeld mit Schreib-Werkstatt

Dauer: 1 ½ Stunden
Die Teilnahme ist kostenfrei.